

2006年11月26日(日)
あんどの里事業協同組合設立準備会
発足記念式

あんどふ・びかるる里

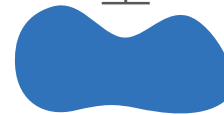


あんどの里

安堵・できる里



AND・びかるる里



自然に寄り添い、自然に喜び、人と幸せになれる……「あんどの里」づくり

あんど農産

「あんどの里」を根底で支える、とても重要な事業です。既存の価値にとらわれず、環境にも、人の体にもよくて、しかもとてもおいしい米づくり、野菜づくりを行ない、「あんどの里」の思いを体現する農を実践します。

- 「あんどの里」での無農薬・有機・自然農栽培
- 「あんどの里」産の農産物の販売



AND乗馬クラブ

馬といっしょにしていると、いろんな大切なことに会えます。そして、「成長」「安い」「速い」といった「幸せ」とつながっていかない価値観から解放されていく、自分と出会えます。

- 馬による農作業
- 馬の世話によるセラピー
- 乗馬クラブ



社会福祉法人あんどの里

動物や農とかかわる作業を中心に、健常者・障害者・高齢者が共に「あんどの里」づくりを楽しむために、みんなが人間らしく創造的な営みに参加できる共同体の実現・普及を目的に活動します。

- 事業の種類:多機能型(就労移行支援、就労継続支援、自立訓練)
- 全体理念:◇入所から在宅への流れ◇社会復帰、一般就労重視◇安土町の自然環境を守る事業を健常者・障害者・シニアが共に担う
- 作業内容:動物の世話、農業を軸とする受託業務、派遣業務
- グループホーム



豊葦原会

自然とくらしと調和した、持続可能な美しい風景を形成する内湖・西の湖の手入れを仕事とする、ヨシを中心にした環境保全ビジネスを創造し、美しいヨシ原がひろがる原風景をとりもどします。

- ヨシを中心とした環境コミュニティビジネス
- 有機(自然)農業の実験と周辺農家への普及
- 農業体験・農をキーワードにしたエコツーリズムの展開



西の湖自然学校

もっとも大切な学びのひとつでありながら、学校教育では軽んじられている、「生きる力」を養う自然学校です。自然への畏敬の念や自尊心をもち、自然の中でさまざまな知恵が獲得できます。

- 船による西の湖観察
- 馬や徒歩による野鳥やヨシ原の草花の観察
- ヨット・カヌー・馬とのふれあい体験スクール
- ヨシ工作



あんど動物病院

ケガをしただけの病気になった馬を直すだけの動物病院ではありません。日々のくらしを健康に過ごせるよう、病気にならない体づくりのお手伝いをしていきます。

- 馬専門の動物病院です
- 馬以外の動物も相談に応じます



あんどの里事業協同組合



「あんどの里」全体の構想を考えたり、舵取りを担います。また、「あんどの里」各事業体の負担軽減を目的とするサポートを行ないます。

- 「あんどの里」の方針決定
- 「あんどの里」各事業体への投融資
- 事業間連携調整
- 各事業の総務・経理・購買・物流など補助経営部門の受託



& planning

真似事ではなく、その地域でしか表現できない価値を掘り起こし、環境世紀に未来に持続可能なブランド開発・事業開発を得意とし、主に「あんどの里」の観光事業等の検討・開発を行なっています。また、商品企画開発・イベント企画実施・広報物制作・コンサルティング等を仕事にします。

- 「あんどの里」の事業企画推進
- マーケティング、イベント企画
- 「あんどの里」観光事業の検討(近江八幡・安土の観光スポットの選定・整備、それらを結ぶ周遊観光ルートの設定、滞在・体験型のエコツーリズムの具体化など)
- ほかに行なっていること:◇「あんど」ブランド商品の企画開発◇「あんど」精神に基づく事業開発、まちづくりプロデュース◇「あんど」イベントの企画実施◇「あんど」でつなぐ交流事業の企画実施◇「あんど」テイストの広報物の企画制作◇「あんど」らしいWebサイトの企画構築◇「あんど」ノウハウを提供するマーケティング、コンサルティング◇「あんど」ブランドキャラクターの管理・運用



& 放送局

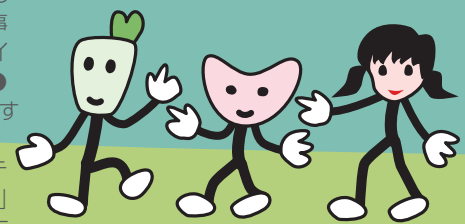
いまの自分にとって、環境にとって、大事な情報にしっかりスポットをあてる放送局です。大事な情報は自分のいる地域にあります。自然のなかにあります。人のなかにあります。また、こうした情報を交流させることで多様なヒューマンネットワーク形成に貢献します。

- 地域情報発信放送局のあり方を問う実験放送をめざします(人をやすらかにし、地域を活性化し、外と仲良くできる多様なネットワーク形成)
- 地域による地域のための地域情報を受発信します(自分のことは自分が、地域のことは地域がまず「伝える」力を獲得)
- 世の中でいちばん大切な「いま」を受発信します(日々のくらし、いのちの営みを伝える)
- あんど文化(自然の移ろいとそれに寄り添う人の美)を受発信します(「あんどつなぎ」や「あんどくらし」への気づき事業)
- 「あんどの里」形成に寄与する情報をアーカイブします(人、知恵、道具、自然、文化、芸術、美術)
- 人と人を「あんどつなぎ」する交流事業を促進します(都会と田舎、生産者と消費者、屋内オタクと野外オタクなど)
- 事業と事業者を「あんどつなぎ」するステーションの役割を担います(「できる」情報と「助けて」情報をつなぐ「あんどくらし」促進システム)
- 放送をとおして新しい「あんどくらし」事業の創造に貢献します(調査、実験、企画、学習、実施)
- かなしい風景を予防する活動にスポットをあてる努力をします

スタジオあんど

「あんど」が大好き、アニメが大好き、映画が大好き、絵本が大好き、デザインが大好き、文章が大好き、イラストが大好きなスタッフが集まる作業場です。「あんど」な魅力をふりまく仕事をします。

- キャラクター制作
- イラスト制作
- 絵本制作
- アニメ制作
- 映画制作
- ビデオ制作



【あんど憲章】

- 1) 利益追求を第一義としない。
- 2) 周辺自然環境との調和を旨とし無用な開発を排除する。
- 3) 地域農業の振興を図る。但し、無省農薬有機栽培を基本とする。
- 4) 安全でおいしい食べ物づくりをめざす。
- 5) 人と人との絆の維持・拡大。
- 6) 相互扶助を基本とする。
- 7) 金と物を二次的なものとし、心豊かな場所と時間を創り出す。
- 8) 志を同じくする人達に門戸を開放する。
- 9) 全国、世界に「あんど計画」を発信する。
- 10) 非都市圏のあるべき姿、循環型地域の提案をする。
- 11) 大量生産・大量消費を否定する。
- 12) あんどは生産・生活共同体である。
- 13) 構成メンバーの終いの住処をめざす。